

二戸地域県立病院の業務状況等 (運営協議会参考資料)

目 次

- | | |
|-----------------------------|-------------------------------|
| 1 機能及び職員数の状況・・・・・・・・・・・・・ 1 | 4 救急患者の状況・・・・・・・・・・・・・ 6 |
| (1) 診療科及び医師の状況 | (1) 救急患者取り扱い状況 |
| (2) 基本的機能等 | (2) 管内救急隊の患者搬送状況 |
| (3) 部門別常勤職員数 | |
| 2 患者数等の状況・・・・・・・・・・・・・ 2～4 | 5 手術及び分娩の状況・・・・・・・・・・・・・ 7 |
| (1) 診療科別1日平均患者数 | (1) 手術の状況 |
| (2) 1日平均入院患者数の推移 | (2) 分娩の状況 |
| (3) 病床利用率の推移 | |
| (4) 平均在院日数の推移(一般病床) | 6 診療応援等の状況・・・・・・・・・・・・・ 8～10 |
| (5) 1日平均外来患者数の推移 | (1) 医師の診療応援の状況 |
| | (2) 医師以外の業務応援の状況 |
| | (3) 入院患者転医先の状況 |
| 3 経営収支の推移・・・・・・・・・・・・・ 5 | |
| | 7 病院別患者サービス一覧・・・・・・・・・・・・・ 11 |

1 機能及び職員数の状況

(1) 診療科及び医師の状況（平成25年10月1日現在）

※網掛けは、標榜診療科以外の診療科。

| 病院名 | 内科・消化器科 | 呼吸器科 | 循環器科 | 神経内科 | 血液内科 | 精神科 | 小児科 | 外科 | 整形外科 | 脳神経外科 | 皮膚科 | 泌尿器科 | 産婦人科 | 眼科 | 耳鼻咽喉科 | 放射線科 | 麻酔科 | リハビリテーション科 | 歯科 | | 研修医 | 計 |
|------------|---------|-------|-------|-------|-------|-------|--------|-------|------|-------|-------|------|--------|-------|-------|-------|-----|------------|-------|--|-----|----|
| 二戸 | 5 | 非(医大) | 3 | 1 | 非(医大) | 非(一戸) | 3 | 4 | 2 | 3 | 非(医大) | 1 | 4 | 2 | 非(医大) | 1 | 1 | 1 | | | 8 | 39 |
| 九戸地域診療センター | 2 | | 非(二戸) | 非(二戸) | | | 非(軽米) | 非(二戸) | | | | | | | | | | | | | | 2 |
| 一戸 | 2 | | | 非(二戸) | | 4 | 非(開業医) | 非(医大) | 1 | | 非(医大) | 1 | 非(その他) | 非(医大) | 1 | 非(二戸) | | 兼 | 非(医大) | | | 9 |
| 軽米 | 3 | | 非(二戸) | 非(二戸) | | 非(一戸) | 1 | 1 | | | | | | 非(医大) | | 非(二戸) | | 兼 | | | | 5 |
| 計 | 12 | 0 | 3 | 1 | 0 | 4 | 4 | 5 | 3 | 3 | 0 | 2 | 4 | 2 | 1 | 1 | 1 | 1 | 0 | | 8 | 55 |

* 標榜している診療科欄に記載している「数字」は常勤医師数、「非」は非常勤医師体制、「兼」は他診療科医師の兼務を表す。

(2) 基本的機能等（平成25年10月1日現在）

| 病院名 | 基本的な役割・機能 | 病床数(床) (稼働) | | | | | 救急医療 | | | 特殊診療機能・医療器械等 | | | | | | | | |
|------------|--------------|-------------|----|----|-----|----|------|------|------|--------------|----------|--------------|---------------|----------|--------|------|----|-----|
| | | 一般 | 療養 | 結核 | 精神 | 感染 | 計 | 救急告示 | 二次輪番 | 精神 | 臨床研修指定病院 | 地域がん診療連携拠点病院 | 地域周産期母子医療センター | 地域災害拠点病院 | 外来化学療法 | 人工透析 | CT | MRI |
| 二戸 | 地域の基幹的な医療 | 260 | | 10 | | | 270 | ○ | ○ | | ○ | ○ | ○ | ○ | 2 | ○ | ○ | ○ |
| 九戸地域診療センター | 地域のプライマリ | (休止中) | | | | | | | | | | | | | | | ○ | |
| 一戸 | 地域の入院医療・精神医療 | 48 | 47 | | 225 | 4 | 324 | ○ | ○ | ○ | | | | | 15 | ○ | ○ | |
| 軽米 | 地域の入院医療 | 60 | 45 | | | | 105 | ○ | ○ | | | | | | | ○ | | |
| 計 | | 368 | 92 | 10 | 225 | 4 | 699 | 3 | 3 | 1 | 1 | 1 | 1 | 1 | 17 | 4 | 2 | 1 |

* 人工透析欄は装置の台数。

(3) 部門別常勤職員数（平成25年10月1日現在）

| | 医師 | 薬剤部門 | 放射線部門 | 検査部門 | 看護部門 | | | | 臨床工学 | 視能訓練 | リハビリ部門 | | | | 医療社会 | 事務部門 | 栄養管理部門 | | 精神作業療法 | 生活指導 | 臨床心理 | 医療安全管理 | 医療クレーン | その他部門 | 計 |
|------------|----|-------|-------|-------|--------|-------|-------|--------|------|------|--------|------|------|------|------|-------|--------|-------|--------|------|------|--------|--------|-------|--------|
| | | | | | 看護師 | 准看護師 | その他 | 計 | | | 理学療法 | 作業療法 | 言語聴覚 | 理療 | | | 管理栄養士 | 調理師 | | | | | | | |
| 二戸 | 39 | 9.75 | 11.75 | 14 | 182.31 | 15.22 | 38.31 | 235.84 | 3 | 3 | 4 | 2 | 1 | | 2 | 30.54 | 4 | 12.70 | | | 0.08 | 1 | 19 | | 392.66 |
| 九戸地域診療センター | 2 | | 0.41 | 0.75 | 3.52 | | | 3.52 | | | | | | | | 1.77 | | | | | | | | 0.52 | 8.97 |
| 一戸 | 9 | 7 | 4.77 | 4.77 | 134 | 15 | 32.40 | 181.40 | | | 1 | | | 0.75 | 3 | 14.25 | 3 | 16.45 | 4 | 1 | 1 | 1 | 5 | 5 | 262.39 |
| 軽米 | 5 | 3 | 2 | 2 | 46 | 2 | 13.50 | 61.50 | | | 1 | 1 | | | | 9 | 2 | | | | | | 2 | | 88.50 |
| 計 | 55 | 19.75 | 18.93 | 21.52 | 365.83 | 32.22 | 84.21 | 482.26 | 3 | 3 | 6 | 3 | 1 | 0.75 | 5 | 55.56 | 9 | 29.15 | 4 | 1 | 1.08 | 2 | 26 | 5.52 | 752.52 |

* 職員数は、正規職員及び臨時職員の合計に時間制臨時職員を常勤換算し加えたもの。

* ボイラー技士、調理手及び作業手等は、その他部門に区分。

* 育児休業等休職者を除く。

2 患者数等の状況

(1) 診療科別1日平均患者数(平成24年度実績)

【入院】 (実日数365日、単位:人、%)

| 病院名 | 内科 | 神経内科 | 呼吸器科 | 消化器科 | 循環器科 | 精神科 | 小児科 | 外科 | 整形外科 | 脳神経外科 | 皮膚科 | 泌尿器科 | 産婦人科 | 眼科 | 耳鼻咽喉科 | リハビリテーション科 | 放射線科 | 麻酔科 | 歯科 | 計 | 病床利用率 |
|------------|-----|------|------|------|------|-----|-----|-----|------|-------|-----|------|------|----|-------|------------|------|-----|----|-------|-------|
| 二戸 | | 25 | | 38 | 21 | | 4 | 26 | 22 | 12 | | 3 | 36 | 2 | | | 1 | | | 191 | 66.1 |
| 一戸 | 51 | | | | | 187 | 3 | | 7 | | | 2 | | | | | | | | 252 | 77.5 |
| 軽米 | 76 | | | | | | | 5 | | | | | | | | | | | | 82 | 77.9 |
| 九戸地域診療センター | | | | | | | | | | | | | | | | | | | | 0 | |
| 医療圏 | 127 | 25 | | 38 | 21 | 187 | 8 | 31 | 29 | 12 | | 6 | 36 | 2 | | | 1 | | | 525 | 72.9 |
| 県病全体 | 749 | 169 | 120 | 371 | 210 | 515 | 111 | 500 | 275 | 217 | 9 | 137 | 214 | 22 | 16 | | 3 | 39 | 4 | 3,682 | 73.7 |

※ 県病全体の外科の数値には、形成外科、呼吸器外科、心臓血管外科、小児外科の患者数を含む。

【外来】 (実日数245日、単位:人)

| 病院名 | 内科 | 神経内科 | 呼吸器科 | 消化器科 | 循環器科 | 精神科 | 小児科 | 外科 | 整形外科 | 脳神経外科 | 皮膚科 | 泌尿器科 | 産婦人科 | 眼科 | 耳鼻咽喉科 | リハビリテーション科 | 放射線科 | 麻酔科 | 歯科 | 計 |
|------------|-------|------|------|------|------|-----|-----|-----|------|-------|-----|------|------|-----|-------|------------|------|-----|-----|-------|
| 二戸 | 4 | 39 | 14 | 91 | 66 | 10 | 51 | 50 | 44 | 27 | 24 | 18 | 67 | 88 | 5 | | 6 | | | 606 |
| 一戸 | 77 | 4 | | | | 102 | 51 | 15 | 49 | | 19 | 37 | | | 47 | | | | 5 | 406 |
| 軽米 | 92 | | | | | 8 | 14 | 31 | | | | | | | | | | | | 144 |
| 九戸地域診療センター | 50 | | | | | | | 14 | | | | | | | | | | | | 64 |
| 医療圏 | 224 | 43 | 14 | 91 | 66 | 119 | 116 | 110 | 93 | 27 | 42 | 55 | 67 | 88 | 52 | | 6 | | 5 | 1,220 |
| 県病全体 | 1,661 | 233 | 175 | 716 | 389 | 356 | 583 | 952 | 688 | 211 | 344 | 683 | 408 | 493 | 216 | | 221 | 75 | 102 | 8,507 |

※ 県病全体の内科の数値には、心療内科の患者数を含む。

※ 県病全体の外科の数値には、形成外科、呼吸器外科、心臓血管外科、小児外科の患者数を含む。

(2) 1日平均入院患者数の推移 (単位:人)

| 病院名 | 22年度 | 23年度 | 24年度 |
|--------|-------|-------|-------|
| 二戸 | 216 | 202 | 191 |
| 一戸 | 270 | 254 | 252 |
| 軽米 | 87 | 87 | 82 |
| 九戸センター | - | - | - |
| 医療圏 | 573 | 543 | 525 |
| 県病全体 | 3,935 | 3,728 | 3,682 |

(うち新入院患者数)

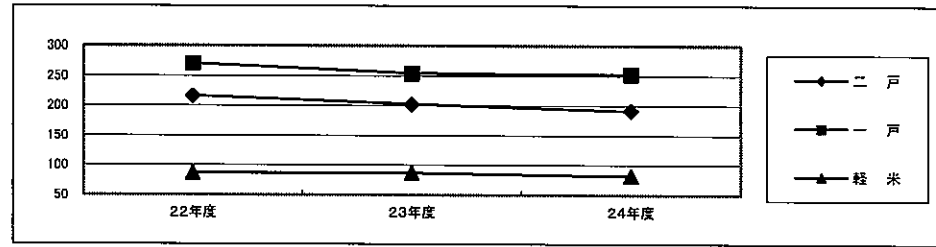
| 病院名 | 22年度 | 23年度 | 24年度 |
|--------|------|------|------|
| 二戸 | 13 | 13 | 13 |
| 一戸 | 3 | 3 | 3 |
| 軽米 | 2 | 2 | 2 |
| 九戸センター | - | - | - |
| 医療圏 | 19 | 18 | 18 |
| 県病全体 | 213 | 210 | 214 |

(3) 病床利用率の推移

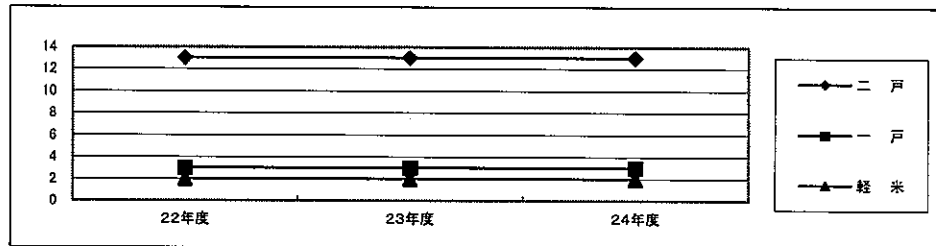
| 病院名 | 22年度 | 23年度 | 24年度 |
|------|------|------|------|
| 二戸 | 74.8 | 70.0 | 66.1 |
| 一戸 | 83.1 | 78.3 | 77.5 |
| 軽米 | 82.9 | 82.8 | 77.9 |
| 医療圏 | 79.8 | 75.6 | 72.9 |
| 県病全体 | 75.8 | 77.1 | 73.7 |

(4) 平均在院日数の推移(一般病床)

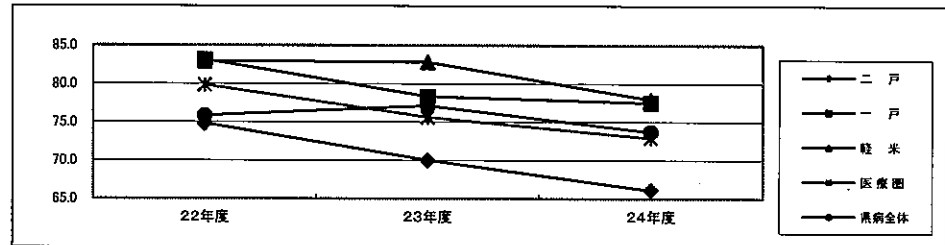
| 病院名 | 22年度 | 23年度 | 24年度 |
|------|------|------|------|
| 二戸 | 15.5 | 14.9 | 14.1 |
| 一戸 | 19.0 | 17.3 | 16.6 |
| 軽米 | 20.5 | 19.9 | 19.5 |
| 医療圏 | 16.6 | 15.9 | 15.2 |
| 県病全体 | 14.4 | 13.9 | 13.5 |



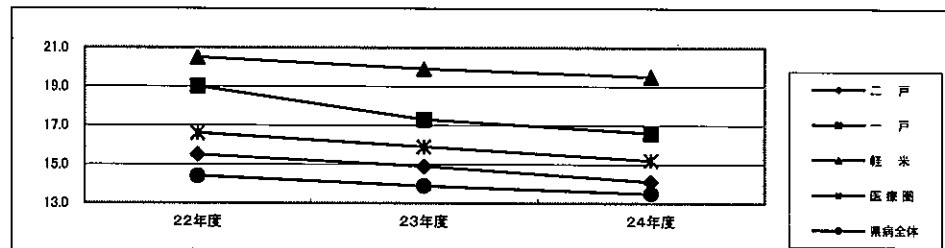
圏域内の入院患者数は減少傾向です。
【主な理由】
在院日数の短縮など



圏域内の新入院患者数はほぼ横ばいです。



圏域内の病床利用率は入院患者数の減少に伴い低下しています。



圏域内の平均在院日数は短くなっています。

(5) 1日平均外来患者数の推移

(単位:人)

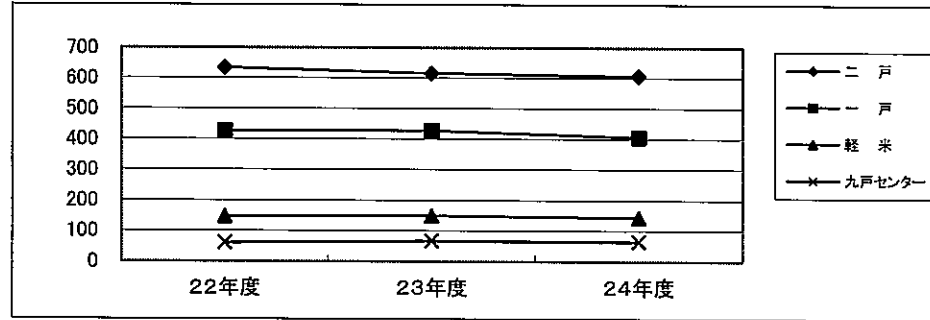
| 病院名 | 22年度 | 23年度 | 24年度 |
|--------|-------|-------|-------|
| 二戸 | 633 | 615 | 606 |
| 一戸 | 426 | 427 | 406 |
| 軽米 | 147 | 149 | 144 |
| 九戸センター | 60 | 66 | 64 |
| 医療圏 | 1,266 | 1,257 | 1,220 |
| 県病全体 | 8,724 | 8,549 | 8,507 |

(うち新外来患者数)

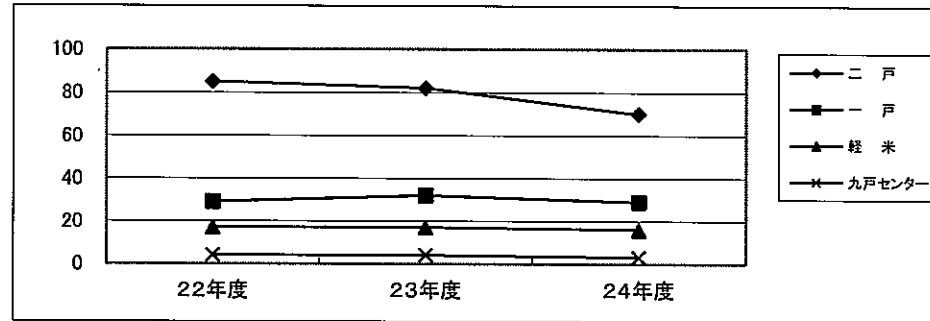
| 病院名 | 22年度 | 23年度 | 24年度 |
|--------|------|------|------|
| 二戸 | 85 | 82 | 70 |
| 一戸 | 29 | 32 | 29 |
| 軽米 | 17 | 17 | 16 |
| 九戸センター | 4 | 4 | 3 |
| 医療圏 | 135 | 135 | 118 |
| 県病全体 | 955 | 985 | 884 |

(うち救急患者数)

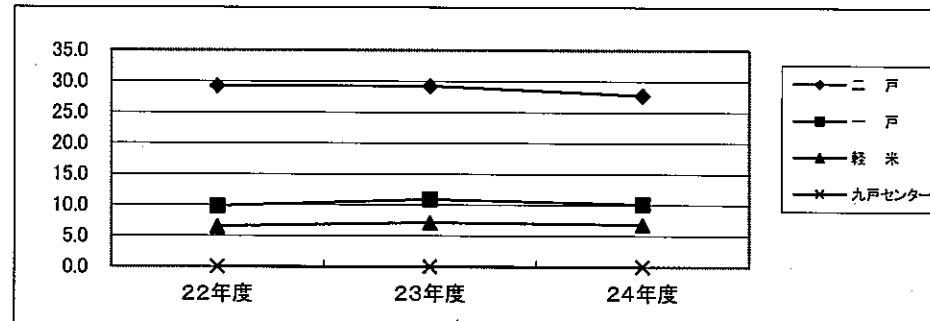
| 病院名 | 22年度 | 23年度 | 24年度 |
|--------|-------|-------|-------|
| 二戸 | 29.2 | 29.2 | 27.7 |
| 一戸 | 9.8 | 10.9 | 10.1 |
| 軽米 | 6.5 | 7.1 | 6.8 |
| 九戸センター | 0.0 | 0.0 | 0.0 |
| 医療圏 | 45.5 | 47.2 | 44.7 |
| 県病全体 | 413.5 | 418.0 | 414.1 |



圏域内の外来患者数は減少傾向です。



圏域内の新外来患者数は減少傾向です。



圏域内の救急患者数はほぼ横ばいです。

3 経営収支の推移

【平成24年度】

(単位：千円)

| | 収 益 | | | 費 用 | | | 損 益 (A-B) | うち繰入金 | 繰入金を 除く損益 | 年度末累積 損 益 |
|--------|------------|------------|------------|------------|-----------|------------|--------------|------------|--------------|--------------|
| | 医業収益 | 医業外収益 | 計(A) | 医業費用 | 医業外費用 | 計(B) | | | | |
| 二 戸 | 4,656,446 | 674,740 | 5,331,186 | 4,850,675 | 781,588 | 5,632,263 | △ 301,077 | 803,821 | △ 1,104,898 | 1,131,911 |
| 一 戸 | 2,144,673 | 871,105 | 3,015,778 | 2,842,844 | 549,793 | 3,392,637 | △ 376,859 | 893,430 | △ 1,270,289 | △ 13,225,808 |
| 軽 米 | 936,429 | 206,783 | 1,143,212 | 992,052 | 143,421 | 1,135,473 | 7,739 | 233,946 | △ 226,207 | 284,044 |
| 九戸センター | 89,186 | 98,706 | 187,892 | 159,238 | 36,176 | 195,414 | △ 7,522 | 97,945 | △ 105,467 | △ 2,172,522 |
| 医療圏 | 7,826,734 | 1,851,334 | 9,678,068 | 8,844,809 | 1,510,978 | 10,355,787 | △ 677,719 | 2,029,142 | △ 2,706,861 | △ 13,982,375 |
| 県病全体 | 86,189,705 | 13,729,090 | 99,918,795 | 89,992,193 | 8,600,887 | 98,593,080 | 1,325,715 | 15,071,089 | △ 13,745,374 | △ 19,179,570 |

【平成23年度】

(単位：千円)

| | 収 益 | | | 費 用 | | | 損 益 (A-B) | うち繰入金 | 繰入金を 除く損益 | 年度末累積 損 益 |
|--------|------------|------------|------------|------------|-----------|------------|--------------|------------|--------------|--------------|
| | 医業収益 | 医業外収益 | 計(A) | 医業費用 | 医業外費用 | 計(B) | | | | |
| 二 戸 | 4,675,054 | 611,324 | 5,286,378 | 4,849,183 | 653,662 | 5,502,845 | △ 216,467 | 792,050 | △ 1,008,517 | 1,432,988 |
| 一 戸 | 2,157,793 | 881,819 | 3,039,612 | 2,805,775 | 457,018 | 3,262,793 | △ 223,181 | 915,655 | △ 1,138,836 | △ 12,848,949 |
| 軽 米 | 980,641 | 228,399 | 1,209,040 | 1,014,964 | 124,548 | 1,139,512 | 69,528 | 261,954 | △ 192,426 | 276,305 |
| 九戸センター | 97,048 | 29,684 | 126,732 | 161,241 | 34,173 | 195,414 | △ 68,682 | 30,052 | △ 98,734 | △ 2,165,000 |
| 医療圏 | 7,910,536 | 1,751,226 | 9,661,762 | 8,831,163 | 1,269,401 | 10,100,564 | △ 438,802 | 1,999,711 | △ 2,438,513 | △ 13,304,656 |
| 県病全体 | 82,965,476 | 13,303,651 | 96,269,127 | 87,726,675 | 9,016,116 | 96,742,791 | △ 473,664 | 14,740,941 | △ 15,214,605 | △ 20,505,285 |

【平成22年度】

(単位：千円)

| | 収 益 | | | 費 用 | | | 損 益 (A-B) | うち繰入金 | 繰入金を 除く損益 | 年度末累積 損 益 |
|--------|------------|------------|------------|------------|-----------|------------|--------------|------------|--------------|--------------|
| | 医業収益 | 医業外収益 | 計(A) | 医業費用 | 医業外費用 | 計(B) | | | | |
| 二 戸 | 4,841,877 | 566,174 | 5,408,051 | 4,815,319 | 658,944 | 5,474,263 | △ 66,212 | 754,622 | △ 820,834 | 1,649,455 |
| 一 戸 | 2,187,401 | 890,906 | 3,078,307 | 2,799,788 | 463,719 | 3,263,507 | △ 185,200 | 832,900 | △ 1,018,100 | △ 12,625,768 |
| 軽 米 | 965,742 | 272,338 | 1,238,080 | 990,183 | 187,637 | 1,177,820 | 60,260 | 300,166 | △ 239,906 | 206,777 |
| 九戸センター | 81,443 | 169,483 | 250,926 | 170,206 | 36,058 | 206,264 | 44,662 | 169,443 | △ 124,781 | △ 2,096,318 |
| 医療圏 | 8,076,463 | 1,898,901 | 9,975,364 | 8,775,496 | 1,346,358 | 10,121,854 | △ 146,490 | 2,057,131 | △ 2,203,621 | △ 12,865,854 |
| 県病全体 | 81,898,843 | 13,190,779 | 95,089,622 | 86,942,150 | 9,236,848 | 96,178,998 | △ 1,089,376 | 14,694,975 | △ 15,784,351 | △ 20,031,621 |

4 救急患者の状況

(1) 救急患者取り扱い状況

【平成24年度実績】

(単位:人)

| 病院名 | 救急車 | | | その他 | | | 合計 | | | 1日平均 | うち入院数 | 入院率 |
|--------|-----|-------|-------|-------|--------|--------|-------|--------|--------|------|-------|------|
| | 時間内 | 時間外 | 計 | 時間内 | 時間外 | 計 | 時間内 | 時間外 | 計 | | | |
| 二戸 | 618 | 1,091 | 1,709 | 1,087 | 7,322 | 8,409 | 1,705 | 8,413 | 10,118 | 27.7 | 1,800 | 17.8 |
| 九戸センター | 0 | 0 | 0 | 0 | 0 | 0 | 0 | 0 | 0 | 0.0 | 0 | 0.0 |
| 一戸 | 84 | 243 | 327 | 129 | 3,230 | 3,359 | 213 | 3,473 | 3,686 | 10.1 | 336 | 9.1 |
| 軽米 | 82 | 187 | 269 | 634 | 1,591 | 2,225 | 716 | 1,778 | 2,494 | 6.8 | 375 | 15.0 |
| 計 | 784 | 1,521 | 2,305 | 1,850 | 12,143 | 13,993 | 2,634 | 13,664 | 16,298 | 44.7 | 2,511 | 15.4 |

前年度の圏域内の救急患者数は17,274人です。
入院率は15.2%です。

(2) 管内救急隊の患者搬送状況

【平成24年1月～12月】

(単位:人)

| 署・分署名 | 救急告示病院 | | | | | | | | | その他の医療機関 | | | | 合計 |
|-------|--------|------|------|-------|-----------|----------|-----|----|-------|------------|-----|----|----|-------|
| | 管内 | | | | 管外 | | | | 計 | 管内 | | 管外 | 計 | |
| | 二戸病院 | 一戸病院 | 軽米病院 | 計 | 岩手大 医大 | 中央 病院 | その他 | 計 | | 九戸セン ター | その他 | | | |
| 二戸消防署 | 742 | 76 | 4 | 822 | 31 | 3 | 21 | 55 | 877 | 0 | 6 | 1 | 7 | 884 |
| 一戸分署 | 246 | 274 | 0 | 520 | 10 | 4 | 4 | 18 | 538 | 0 | 5 | 3 | 8 | 546 |
| 軽米分署 | 115 | 2 | 247 | 364 | 0 | 0 | 8 | 8 | 372 | 0 | 2 | 2 | 4 | 376 |
| 九戸分署 | 224 | 14 | 26 | 264 | 1 | 0 | 6 | 7 | 271 | 0 | 0 | 1 | 1 | 272 |
| 浄法寺分署 | 255 | 15 | 0 | 270 | 2 | 1 | 0 | 3 | 273 | 0 | 12 | 1 | 13 | 286 |
| 医療圏 | 1,582 | 381 | 277 | 2,240 | 44 | 8 | 39 | 91 | 2,331 | 0 | 25 | 8 | 33 | 2,364 |

前年の管内救急隊の患者搬送数は2,437人です。

5 手術及び分娩の状況

(1) 手術の状況（手術室実施分、平成24年度実績）

(単位:件)

| 病院名 | 外科 | 泌尿器科 | 産婦人科 | 整形外科 | 脳神経外科 | 眼科 | 循環器科 | 形成外科 | 計 |
|--------|-----|------|------|------|-------|-----|------|------|-------|
| 二戸 | 378 | 17 | 386 | 421 | 76 | 415 | 28 | 18 | 1,739 |
| 一戸 | 0 | 0 | 0 | 0 | 0 | 0 | 0 | 0 | 0 |
| 軽米 | 2 | 0 | 0 | 0 | 0 | 0 | 0 | 0 | 2 |
| 九戸センター | 0 | 0 | 0 | 0 | 0 | 0 | 0 | 0 | 0 |
| 計 | 380 | 17 | 386 | 421 | 76 | 415 | 28 | 18 | 1,741 |

前年度の手術件数合計は
1,742件です。

(2) 分娩の状況（平成24年度実績）

(単位:件)

| 病院名 | 時間内 | 時間外 | 休日 深夜 | 計 |
|-----|-----|-----|----------|-----|
| 二戸 | 196 | 92 | 199 | 487 |

前年度の分娩件数は
508件です。

6 診療応援等の状況

(1) 医師の診療応援の状況

(平成25年10月1日現在)

| 病院名 | | 応援を受けている病院 | | | | |
|----------|------------|---|---|---|---|----------------|
| | | 二戸 | 九戸地域診療センター | 一戸 | 軽米 | その他 |
| 応援している病院 | 二戸 | | 循環器科/第1・3・5水曜日 神経内科/第1・3・5火曜日 外科/毎週月曜日 整形外科/隔週金曜日 脳神経外科/隔週金曜日 | 循環器科/毎週月・水・金曜日 神経内科/毎週水曜日 放射線科/第1木曜日 外科/毎週金曜日 宿直業務/毎週木曜日 | 循環器内科/毎週月曜日 神経内科/毎週月曜日 放射線科/第3木曜日 外科/第2・4木曜日 内科/毎週火曜日 | 産婦人科/隔週火・水(久慈) |
| | 九戸地域診療センター | | | | | |
| | 一戸 | 精神科/毎週水曜日 | 整形外科/毎週木曜日 | | 精神科/毎週木曜日 | 精神科/隔週金(宮古) |
| | 軽米 | 外科/毎週火曜日 | 小児科/毎週木曜日 内科/毎週月曜日 | | | |
| | その他 | (久慈病院) 形成外科/第2・4木曜日 (中央病院) ペインクリニック科/隔週水曜日 | | (中央病院) 腎臓内科/第1月曜日 精神科/毎週木曜日 宿直業務/毎週木曜日 シニアレジデント/毎週火曜日 毎週月曜日宿直、 第2・4土日曜日宿直 | (中央病院) 消化器外科/第3水宿直・第3木 (東北大学) 小児外科/宿日直第1・5金土日 (岩手医大) 内科/月宿直・火(+宿)・水・木(+宿) 内科/第2・3・4金曜(+宿) 外科/月・水・金、第2・3土日宿日直 外科/第1・2・4水(宿)木曜日 形成/第4日曜日日直 眼科/月2回 | |

(2) 医師以外の業務応援の状況

(平成25年10月1日現在)

| 病院名 | | 応援を受けている病院 | | | | |
|----------|------------|------------|---|---|---|-----|
| | | 二戸 | 九戸地域診療センター | 一戸 | 軽米 | その他 |
| 応援している病院 | 二戸 | | 栄養管理業務/第2・4水曜日 薬剤業務/月1回程度 放射線業務/毎週水曜日 | 臨床工学技士/毎週2～3回 臨床検査業務/月1回土日待機当番 臨床検査業務/毎週水曜日 | 医療社会事業/第2・4水曜日 薬剤業務/毎週木・金曜日 医療安全専門員/第2木曜日 臨床工学技士/第2・4月曜日 臨床検査業務/月1～2回程度 | |
| | 九戸地域診療センター | | | | | |
| | 一戸 | | | | 臨床検査業務/第1・3金曜日 | |
| | 軽米 | | | | | |
| | その他 | | | | (久慈病院) 認定看護師/第3木曜日 | |

(3) 入院患者転医先の状況（平成24年度実績）

（単位：人）

| 病院名 | 転医先病院等 | | | | | | | | | | | 計 |
|-----|--------|-----|----|------|------|---------------------|------------|-------------|------------|-------------|----------|-----|
| | 二戸 | 一戸 | 軽米 | 岩手医大 | 中央病院 | いわて リハビリ センター | 東八幡平 病院 | 二戸クリ ニック | 八戸市内 病院 | 地域の 老健施設 | ※ その他 | |
| 二戸 | | 147 | 69 | 25 | 2 | 18 | 57 | 0 | 36 | 55 | 50 | 459 |
| 一戸 | 15 | | 0 | 3 | 2 | 1 | 3 | 3 | 7 | 23 | 48 | 105 |
| 軽米 | 9 | 3 | | 0 | 0 | 2 | 0 | 2 | 2 | 180 | 32 | 230 |
| 計 | 24 | 150 | 69 | 28 | 4 | 21 | 60 | 5 | 45 | 258 | 130 | 794 |

注) 岩手医大には、高度救命救急センターを含めています。

※ 転医先(その他)の主な医療機関

| | 橋内病院 橋内第二病院 | 久慈病院 | 葛巻病院 | 盛岡つなぎ温 泉病院 | 浜民中央病院 | 滝沢中央病院 | 佐渡医院 | 三戸中央病院 |
|----|----------------|------|------|---------------|--------|--------|------|--------|
| 二戸 | 12 | 8 | 5 | 8 | | | | 5 |
| 一戸 | 3 | | | | 14 | 4 | 3 | |
| 軽米 | | 1 | | | 2 | | | |

7 病院別患者サービス一覧

| 病院名 | 待ち時間短縮に関すること | | | | | | | | | | | | | |
|------------|---------------|------|----------------|------|---------------------------|----------|-------|-------|---------|-------|-------|------|------|-------|
| | 診療予約 | 院外処方 | 午後診療 | | | システム導入関係 | | | | | | | | |
| | | | 標榜診療科 | 標榜外科 | 専門 | カルテ作成 | 再来受付機 | 処方LAN | 診察券自動作成 | 自動入金機 | 薬袋作成機 | 再来予約 | 口座振替 | クレジット |
| 二戸 | 全科 | ○ | 精神科 | 形成外科 | 禁煙外来 糖尿病外来 ペインクリニック | ○ | ○ | ○ | ○ | ○ | ○ | ○ | ○ | ○ |
| 一戸 | 全科 | ○ | 耳鼻咽喉科 | | 腎外来 | ○ | ○ | ○ | ○ | ○ | ○ | ○ | ○ | ○ |
| 軽米 | 内科 小児科(学生) | ○ | 小児科(学生) 精神科 | 循環器科 | 糖尿病外来 | ○ | | ○ | ○ | | ○ | | ○ | ○ |
| 九戸地域診療センター | | ○ | | 小児科 | | ○ | | ○ | ○ | | ○ | | ○ | ○ |

| 病院名 | 待ち時間の緩和に関すること | | | | | | | | | |
|------------|---------------|-------|------------------|---------|------------------|----------|------|-----|----------|------|
| | 総合案内 | カルテ搬送 | | 診察順番券交付 | | 診察順番表示装置 | | | 投票順番表示装置 | 絵画盆栽 |
| | | 科数 | 時間 | 科数 | 時間 | システム | システム | その他 | | |
| 二戸 | ○(午前) | 全科 | 終日 | 全科 | 終日 | ○ | ○ | | ○ | ○ |
| 一戸 | ○(午前) | 全科 | 終日 | 全科 | 午前 | | | | ○ | ○ |
| 軽米 | | 全科 | 8:30まで | 3 | 午前 午後(診察時) | | | 掲示 | | ○ |
| 九戸地域診療センター | | 全科 | 8:30:前と バス利用者 | 全科 | 午前(全科) 午後(小児) | | | 掲示 | | ○ |

| 病院名 | 患者サービス向上のための取り組み | | | |
|------------|---------------------------------|--|--|---|
| | ボランティアの受入れ状況 | 地域懇談会等の開催状況 | 地域住民向けの講演会 健康相談会等の開催状況 | その他 |
| 二戸 | 総合案内 | ・モニター懇談会 開催日:平成25年3月4日 参加者:9名(モニター委員) | ・市民公開講座を開催(H24.10.23)69名参加 ・「栄養の日」イベントを開催(H24.11.6) ・ふれあい看護体験(H25.5.16) ・二戸病院祭において健康講座を開催 | ◇二戸病院祭を開催(H25.8.31)350名以上来場 ◇院内広報「ざしきわらし」の発行、病院ホームページによる情報提供 ◇図書室の開放及び図書コーナーの設置 ◇七夕コンサート(7/10)、クリスマスコンサート(12/11)の開催 |
| 一戸 | 実績なし | 地域懇談会 ・開催日:平成25年6月11日 ・出席者:一戸町関係者9名 病院10名 | ・「糖尿病教室」開催(H24.10～H25.1計7回) ・ふれあい看護体験(H25.5.15) | ◇各診療科待合室に天吊型テレビを設置し、待ち時間対策に活用している。 ◇院内ホスピタルストリートに「山どり文庫」を設置し、来院者が自由に読書できる環境を整備している。 ◇季節関連イベントの開催(七夕、一戸祭り、ゲートボール大会、文化祭、ひらぎコンサート等)。 |
| 軽米 | 構内環境美化 (軽米町議会議員による草取り等 7月6日) | 地域懇談会 ・開催日:平成25年7月23日 ・出席者:委員15名、病院15名 | ◇軽米町主催事業への協力 ・町民健康講座 「夜の健康教室」7/2,8/2 ・広報かるまいへ記事掲載 「軽米病院だより」2ヶ月おき 平成21年10月号から ◇栄養の日(24年11月) 栄養相談、ポスター掲示 ◇看護の日(25年5月) 看護相談、ハンドマッサージ | ◇小児科外来診察室前に図書コーナー設置 ◇正面出入り口脇にくつろぎコーナー(量販き)を確保し、診察の待ち時間・バスの待ち時間に利用(テレビ・冷水機設置) ◇待合ホールに糖尿病食事療法フードモデル(朝・昼・夕・間食)をショーケースにて展示、また、糖分を多く含む飲み物の見本を糖分換算した砂糖と一緒にカロリー表示して展示 ◇介護教室(年2回)・糖尿病教室(年6回)、小児健康教室(通称:ニコニコ教室 年3回)等を開催し、患者・患者家族に介護技術や療養の指導を、悩み等の相談を受けながら実施 ◇その他:七夕会・クリスマスイルミネーション・行事食の提供など。 |
| 九戸地域診療センター | 構内環境美化 (村保健推進員、折爪荘職員) | | | ◇診療センターになって以来デイルームとして活用してきた機能訓練室を改修整備し、診察後のバス待ち時間等、休憩場所として開放している。 ◇待合ホールへの七夕飾り、クリスマス飾り等の展示 ◇外来待合に図書コーナーを設置 |